

## UMA PALAVRA

Através deste boletim pretendemos levar até todos, mais informação, de uma forma mais sustentável e personalizada.

Nós, fafenses, somos um povo de palavras, de afetos e de partilha.

Orgulhamo-nos de partilhar o que a nossa terra tem de melhor.

Hoje, Fafe, é um território reconhecido. Pelo trabalho desenvolvido, qualidade de vida e património natural que protegemos e preservamos.

Somos um concelho cheio de vida, de pessoas que fazem do território uma distinção da zona Norte.

Bem haja a todos,  
Continuemos!

Antero Barbosa

Presidente

Câmara Municipal de Fafe



## ESTRATÉGIA CULTURAL

Fafe merece que prossiga o investimento na cultura e nas expressões de impacto. Os fafenses reconhecem e orgulham-se da agenda do município, que tem sido um crescendo sucesso nos últimos anos.

Consulte [aqui](#) a sua agenda cultural do Teatro Cinema de Fafe, para a temporada 2025.

## AMBIENTE

### Investimento no Parque Cidade Porto Seguro

Estamos a adoptar medidas para promover a biodiversidade e a sustentabilidade deste espaço verde urbano de 10 hectares que combina lazer, desporto e natureza, dotado de um circuito de manutenção, parque de merendas, miradouro para a cidade, parque de Street Workout e sanitários.

Acompanhe as várias intervenções nas nossas redes sociais!



## OBRAS | INVESTIMENTO | PRR

### HABITAÇÃO A CUSTOS CONTROLADOS

**Município garante oferta no mercado de habitação a custos controlados.**

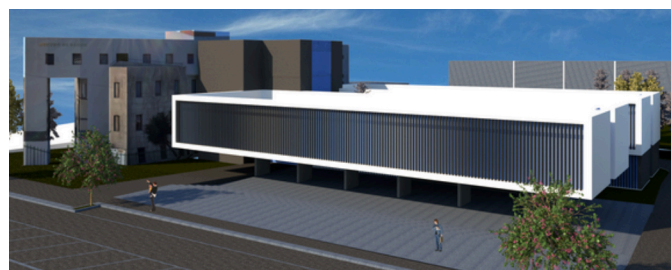
Enquadrado no Programa 1ºDireito - Programa de Apoio ao Acesso à Habitação, o Município de Fafe vincula um compromisso de reestruturação, onde se enquadra, entre outros, o **projeto na Alvorada**. Este é um projeto financiado no âmbito do PRR, superior a 17 milhões de euros.

As obras já estão a decorrer e em breve serão construídas as novas habitações.

### REQUALIFICAÇÃO CENTRO DE SAÚDE

**As obras iniciam-se brevemente**

Resposta do Município à transferência de competências no domínio da saúde: dotar o concelho de Fafe com uma infraestrutura de vanguarda e enorme qualidade, vocacionada para os cuidados primários de saúde, transformando o Centro de Saúde de Fafe numa unidade de saúde capaz de conceder resposta adequada às necessidades da população.



## AÇÃO SOCIAL

Continuamos a trabalhar no diagnóstico, a promover transformações sociais e a melhorar a qualidade de vida das pessoas e das comunidades em situação de vulnerabilidade.

Já conhece os parceiros da REDE SOCIAL?

Acompanhe as áreas de intervenção e consulte [aqui](#) o Plano de Desenvolvimento Social

Saiba mais em  
[cm-fafe.pt](http://cm-fafe.pt)